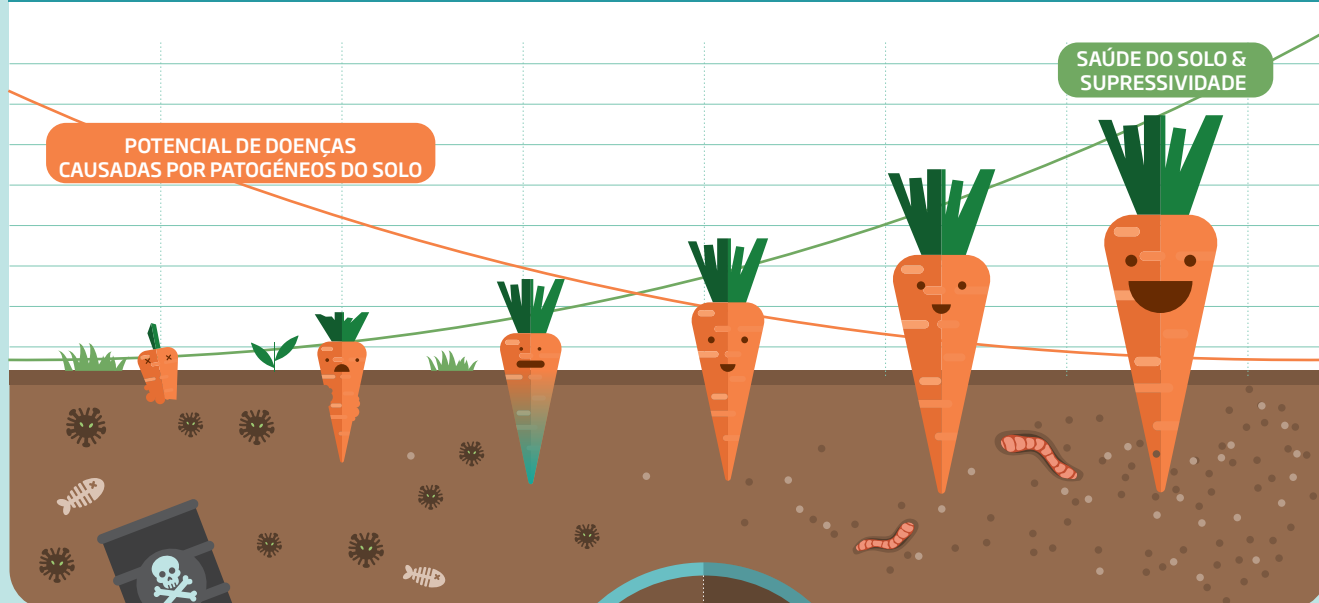
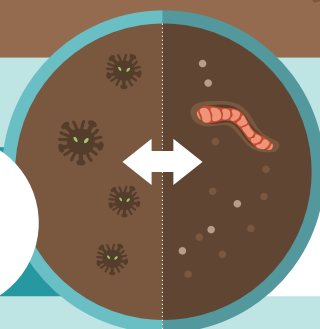


## O ESTADO DE UM SOLO



### FATORES QUE INFLUENCIAM AS DOENÇAS CAUSADAS POR PATÓGENOS DO SOLO



- vida no solo, biodiversidade
- estrutura do solo
- composição química, fertilização



## ESTRATÉGIA DE SAÚDE DO SOLO: AÇÕES

1. PREVENÇÃO	2. MONITORIZAÇÃO	3. ROTAÇÃO DAS CULTURAS	4. ADICIONAL
<ul style="list-style-type: none"> <li>• sementes certificadas (livres de patógenos)</li> <li>• higienização</li> <li>• controlo de plantas espontâneas</li> </ul>	<ul style="list-style-type: none"> <li>• amostragem do solo</li> <li>• ensaios in vivo</li> </ul>	<ul style="list-style-type: none"> <li>• frequência</li> <li>• sequência</li> <li>• adubo verde</li> <li>• variedades resistentes</li> </ul>	<ul style="list-style-type: none"> <li>• enxertia</li> <li>• agentes do controlo biológico</li> <li>• biofumigação</li> <li>• desinfestação anaeróbica do solo</li> <li>• inundação</li> <li>• composto</li> <li>• adubação orgânica</li> <li>• solarização</li> </ul>

Portuguese translation courtesy of Biobest Belgium NV and Biocant-Genomics Unit